

# SET SANITARIO LEIDEN

# VALENTO



## DESCRIZIONE

- Completo sanitario composto da casacca da lavoro e pantaloni
- Realizzato in microfibra vellutata, traspirabile, flessibile e leggera
- Casacca a manica corta con scollo a V ampio e rinfrescante, orlo con aperture laterali per maggior confort, 2 tasche frontali applicate e una sul lato sinistro del petto con compartimento per la penna, per avere tutto a portata di mano ed evidenziare il brand
- Pantaloni senza tasche, cintura con elastico e cordone regolabile per una migliore vestibilità e maggior comodità
- Metodi di personalizzazione idonei: serigrafia, trasferimento, vinile, ricamo, applicazioni cucite
- Ideale come divisa sanitaria, divisa da estetista e abbigliamento da lavoro, si vende unicamente come completo, non separatamente.



PZ X CARTON  
20



PZ X BUSTA  
1



POLIESTERE  
100%



DENSITÀ  
145 g/m<sup>2</sup>

## APPROXIMATE DIMENSIONS PER SIZE (CM.)

	ADULTO						GRANDE
TAGLIE	XS	S	M	L	XL	XXL	3XL
TOP LENGTH	63	66	69	72	75	78	81
ANCHO CHAQUETA	50	53	56	59	62	65	68
LARGO PANTALON	101	103	105	107	109	111	113

## COLORI

Available colors for big Available colors for adulto



azzurro delfino



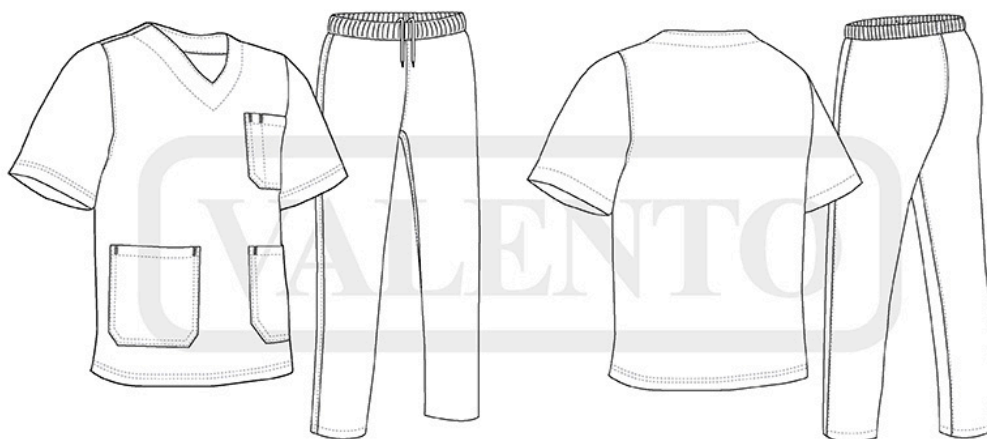
blu navy orion



grigio cemento



nero



## DETTAGLI

---



*Vista posteriore del capo*